

「上智大学葛西インターナショナルハウス」をご希望の方へ

葛西インターナショナルハウスが満室でご案内出来なかった場合、ウェイティング制度をご利用頂けます。

ウェイティング制度のご案内

■ウェイティング制度とは？

第一希望寮が受付満室の場合、同タイプの学生寮に特別条件にてご入寮いただける制度です。「葛西インターナショナルハウス」に空室が出ましたら、年度途中でもご移動が可能です。2年目からは優先的に「葛西インターナショナルハウス」にご案内致します。

特典1

- ウェイティング対象寮に特別条件で契約

※一部通常

特典2

- 引越し代無料

※対象寮全て

特典3

- 移動時のルームクリーニング代免除

※対象寮全て



安心して学生寮で生活できます！！

■ウェイティング制度の流れ

代替の学生寮に入寮



「葛西インターナショナルハウス」に空室発生



「葛西インターナショナルハウス」に住み替え

対象寮

- **ドーマー中葛西グローバルハウス**
→(館費5,000円引き)
- **ドーマー原木中山**
→(館費10,000円引き)

※対象寮の詳細は裏面をご覧ください。

- ご入寮のお申込みを頂いた順にご希望を確認し、お引越しのご案内を致します。
- 代替の学生寮に引き続きご入寮頂く事も可能です。
(代替の学生寮に残られる場合は、通常料金に戻ります)

- **引越業者は弊社で手配し、費用を負担。**
- **居室移動時のルームクリーニング代を免除。**
(但し修繕が必要な場合は別途費用が発生します)
- お引越し頂いた月より、「葛西インターナショナルハウス」の料金が適用となり、館費・年間管理費の差額が発生します。

ウェイティング制度対象寮

ドーミー中葛西グローバルハウス（男女）

キャンパスまで約45分

2022年秋リニューアルオープン。
共用部が充実した国際交流寮。寮前は公園で駅チカ！

東京メトロ東西線 乗車約22分

JR総武線 乗車約4分

葛西駅 ⇨ 飯田橋駅 ⇨ 四ツ谷駅



物件詳細はこちら



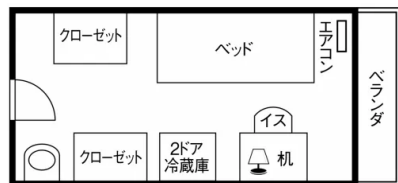
- 所在地：東京都江戸川区中葛西3-20-8
- 交通：東京メトロ東西線「葛西」駅徒歩約5分
- 構造：鉄骨鉄筋コンクリート造7階建
- 居室：洋室13.80㎡（8.3帖）
- 定員：144名

月額館費 **ウェイティング期間は**
月額5,000円引き
食事別55,600円～**50,600円～**
食事込73,200円～**68,200円～**

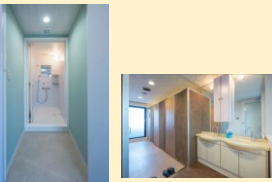
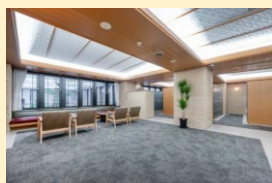
電気料金・・・7,150円 ※変動の可能性あり
通信設備料・・・3,960円
食料料金・・・朝食385円/夕食715円

初期費用

入館費（2年契約）・・・210,000円
保証金・・・50,000円
年間管理費・・・220,000円
※1～4年契約もございます。



寮内共用設備



ドーミー原木中山（女子）

キャンパスまで約60分

リーズナブルな食事付女性専用学生寮。

東京メトロ東西線 乗車約34分

JR総武線 乗車約4分

葛西駅 ⇨ 飯田橋駅 ⇨ 四ツ谷駅



- 所在地：千葉県市川市田尻3-7-21
- 交通：東京メトロ東西線「原木中山」駅徒歩約6分
- 構造：鉄骨造4階建
- 居室：洋室11.20㎡（6.8帖）
- 定員：95名

物件詳細はこちら

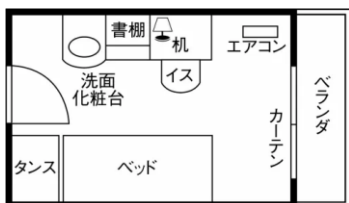


月額館費 **ウェイティング期間は**
月額10,000円引き
食事別32,400円～→**22,400円～**
食事込50,000円～→**40,000円～**

電気料金・・・基本料金2,260円+使用料金
通信設備料・・・3,960円
食料料金・・・朝食385円/夕食715円

初期費用

入館費（2年契約）・・・210,000円
保証金・・・50,000円
年間管理費・・・220,000円
※1～4年契約もございます。



[首都圏 学生会館事務局]

※2024年1月時点



0120-88-1030

お問い合わせは共立メンテナンス 学生会館事務局まで
【10～3月】9:00～17:30（年末年始除き無休）