

Sophia University

編入学生様向け

お住み替えの ご案内

はじめてのひとり暮らしでも安心！
24時間サポートやセキュリティを備えた
設備も充実の学生マンション



食事選択制の物件あり



留学生のご入居可能



家具家電付き物件多数

ナジック ナジック学生マンション のココがおすすめ！

上智大学専用
ページはこちら



- 1 安心のセキュリティシステム/24時間体制のコールセンター完備 ※ナジッククラブ24は有料サービスです。年会費21,780円/税込
- 2 早期に申し込んでも家賃が発生するのは春からです！ ※お家賃の支払いが発生しないのは、最長3月31日までです。
- 3 ご入居まで来店不要！WEBでお部屋探し完了！ 契約書や鍵のお渡しも、郵送対応可能です。

株式会社学生情報センター 首都圏リーシングセンター
〒163-0823 東京都新宿区西新宿2丁目4番1号 新宿NSビル23階
フリーダイヤル:0120-749-070 TEL:03-5909-5749 mail:202@749.jp
国土交通大臣免許(2)第9054号 加盟団体/(一社)不動産流通経営協会(公社)首都圏不動産公正取引協議会

お問い合わせは
LINEから



イチオシ物件!!

2480 [リビオセゾン高円寺] リビオセゾン高円寺

●JR中央線 高円寺駅 徒歩11分
●東京メトロ丸ノ内線 東高円寺駅 徒歩8分



契約期間 1~2年間 (更新可能)
●東京都杉並区高円寺南二丁目37番22号
●2023年2月完成
●鉄筋コンクリート造地下1F・地上8F(全188室)
全13type:1~8(188室) ●専有面積 15.58㎡ ●居室帖
月額賃料 **66,500円~79,500円**
礼金 ●150,000円 / 契約時 更新料 ●150,000円 / 更新時
共益費 ●21,000円 / 月 敷金 ●月額賃料1ヶ月分 / 契約時お預り 違入費 ●25,300円 / 月(定額・税込)
鍵交換費 ●26,400円 / 契約時(税込) 居室消毒費用 ●19,250円(税込) / 契約時



学校まで27分 (乗り換えなし)
(徒歩11分+電車11分+徒歩5分)

設備 ■ 専用 ベーター / カフェテリア(食堂1階) / シェアキッチン(1階) / 宅配BOX / 駐輪場(無料)【専有設備】デスク / チェア / ベッド / マットレス(一部のみ) / バストイレセパレート / 洗面化粧台 / 浴室
暖房乾燥機 / 温水洗浄便座 / 洗濯機 / 冷蔵庫 / 居室照明 / エアコン



女性専用フロアあり
⇒3階

2023年春完成！築浅物件！



※実際のお部屋には、マットレスは付きません。

仲介 首都圏リーシングセンター 0120-749-070 損害保険 ● 個別加入 ※取引条件有効期限 2024年9月30日迄

2216 [ソノリティ新宿グランド] ソノリティ新宿御苑

●東京メトロ丸ノ内線 新宿御苑駅 徒歩1分
●東京メトロ丸ノ内線 新宿三丁目駅 徒歩6分



全14type ※代表間取り図



JR新宿駅(徒歩12分)も利用可能。トランクルーム付なので収納たっぷりです☆
●東京都新宿区新宿1丁目6-5 ●契約期間: 1年 (更新可能)
●1965年4月完成(2021年3月内装リニューアル)
●鉄骨鉄筋コンクリート造9F(全63室)
全14type:2F~9F(63室) ●専有面積 17.54㎡?25㎡ ●居室帖710.5帖
月額賃料 **79,000円~90,000円**
礼金 ●60,000円 / 契約時 更新料 ●60,000円 / 更新時
共益費 ●9,000円 / 月 敷金 ●月額賃料1ヶ月分 / 契約時お預り 鍵交換費 ●26,400円 / 契約時(税込)
町内会費 ●800円 / 年 居室消毒費用 19,250円 / 契約時(税込)



学校まで9分 (乗り換えなし)
(徒歩1分+電車3分+徒歩5分)

設備 ■ オートロック / モニター付インターホン / 防犯カメラ / 防犯モニター / 駐輪場 / 宅配ボックス / BS-CS-GS110アンテナ / トランクルーム / 洗面化粧台 / 温水洗浄便座 / IHコンロ2口 / ガス給湯 / 無垢床フローリング / インターネット(有料) ※保証委託必須

2450 [ナジックフローラコートセタガヤ] Nasicフローラコート世田谷

●京王線 / 千歳鳥山駅 徒歩4分



全12type ※代表間取り図



【女子専用】1階にコンビニ有。商店街にもぎやか♪渋谷・新宿までアクセス良好
●東京都世田谷区南鳥山5丁目3-3
●1982年2月完成(2005年3月内外装リニューアル)
●鉄骨コンクリート造6F(全153室) 契約期間: 1年 (更新可能)
全12type: (158室) ●専有面積 14.63㎡?36.73㎡ ●居室帖712.9帖
月額賃料 **55,000円~135,000円**
礼金 ●月額賃料1ヶ月分 / 契約時 更新料 ●月額賃料0.5ヶ月分 / 更新時
共益費 ●15,000円 / 月 敷金 ●月額賃料1ヶ月分 / 契約時お預り 鍵交換費 ●26,400円 / 契約時(税込)
居室消毒費用 ●19,250円 / 契約時(税込) ※保証委託必須



学校まで35分 (徒歩4分+電車26分+徒歩5分)
※乗り換え1回

設備 ■ 管理人(日勤) / カメラ付フロントオートロック / モニター付インターホン / 防犯カメラ / エレベーター / 宅配BOX / バストイレセパレート(一部) / ユニットバス(一部) / 洗面化粧台(一部) / IHコンロ(1口一部2口) / 居室照明 / エアコン / インターネット(有料) / ガス給湯



※モデルルームです。家具や小物は付きません。



仲介 首都圏リーシングセンター 0120-749-070 損害保険 ● 個別加入 ※取引条件有効期限 2024年9月30日迄

仲介 首都圏リーシングセンター 0120-749-070 損害保険 ● 個別加入 ※取引条件有効期限 2024年9月30日迄

この他にも多数の物件をご紹介中！お気軽にお問い合わせください！

※入居可能時期は入居生様の退去時期により異なります。部屋ごとの入居可能時期については、オンライン (<https://749.jp>) 上で随時更新しております。※ご契約には保証会社利用が必須となり、別途保証料が必要となります。ご案内できる保証会社及びプランによって金額は変動いたしますので、詳細については担当店までお問い合わせください。※入居料(と更新入居料)はご契約期間にかかる賃料のごことで、ご契約時(またはご契約更新時)に一括してお支払いいただく年間賃料のごことです。なお、ご契約を中途解約された場合、解約された翌月からご契約満了までの入居料(または更新入居料)を月割りしてご返金致します。

学生レジデンス 食事提供あり・管理人勤務・家具家電付き

2395 キャンパスヴィレッジ椎名町

●西武池袋線・椎名町駅 徒歩9分
●都営大江戸線・落合南長崎駅 徒歩10分

エントランスから各フロア・居室までの「トリプルセキュリティ」、食事付、家具付



東京都豊島区長崎3丁目2番19
2018年1月完成 ■ 契約期間：1~2年（更新可能）
鉄筋コンクリート造6F(全167室)

type:(167室) ●専有面積 11.05m²?12.87m² ●居室帖

月額賃料 **48,500円~69,000円**

礼金 ● 96,000円 契約時 更新料 ● 96,000円 / 更新時
共益費 ● 21,000円 / 月 敷金 ● 50,000円 契約時お預り 食費(選択制) ● 23,100円 / 月(税込)
鍵交換費 ● 20,900円 / 契約時(税込) 居室消費費 ● 19,250円 / 契約時(税込)
※保証委託必須

女性専用フロアあり

※代表間取り図



学校まで33分
(徒歩9分+電車19分+徒歩5分)
※乗り換え1回

設備 ■ 駐輪場 / エレベーター / コインランドリー / カフェテリア(食堂) / 共用キッチン / 共用冷蔵庫 / 防音ルーム / 宅配BOX / トランクボックス(有料) / ルーフテラス / 温水洗浄便座 / 居室照明 / カーテン / 収納 / クッションフロア / インターネット(無料) / ミニ冷蔵庫 / エアコン

女性専用フロアあり
⇒5階 目白聖母キャンパスまで徒歩17分 (1300m) / バス通学も可能



※モデルルームです。小物類は付きません。
※実際のお部屋には、マットレスは付きません。

仲介 首都圏リーシングセンター 0120-749-070 損害保険 ● 個別加入 ※取引条件有効期限 2024年9月30日迄

2373 エルスタンザ目白

●山手線・目白駅 徒歩8分
●山手線・東武メトロ東西線 高田馬場駅 徒歩9分

管理人常駐・食事付き女子専用金庫です！



東京都新宿区下落合2-14-6 ■ 契約期間：1年（再契約可能）
1994年3月完成(2018年3月内装リニューアル)
鉄筋コンクリート造地下1F・地上3F(全49室)

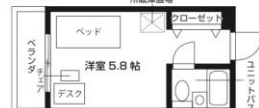
type:B1F~3F(49室) ●専有面積 14.79m²?14.85m² ●居室帖

月額賃料 **58,000円~71,000円**

入館料 ● 150,000円 / 契約時
敷金 ● 月額賃料1ヵ月分 / 契約時お預り 設備維持費 ● 27,000円 / 月
食費 ● 23,100円 / 月(定額・税込) 再契約料 ● 50,000円 / 再契約時
居室消費費用 ● 19,250円 / 契約時(税込) 鍵交換費 ● 20,900円 / 契約時(税込)
※保証委託必須

女性専用物件

※代表間取り図



学校まで28分
(徒歩8分+電車15分+徒歩5分)
※乗り換え1回

設備 ■ オートロック / 管理人(住込) / 駐輪場(有料) / ミニキッチン / コインランドリー(有料) / 居室 / 冷蔵庫 / 居室照明 / デスク / チェア / ベッド / エアコン / フローリング / インターネット(無料)
※定期借家契約(再契約可能)

目白聖母キャンパスまで徒歩15分 (1200m) / バス通学も可能



※モデルルームです。小物類は付きません。

仲介 首都圏リーシングセンター 0120-749-070 損害保険 ● 個別加入 ※取引条件有効期限 2024年9月30日迄

2438 中央ラインハウス小金井

●JR中央線・東小金井駅 徒歩7~11分
●JR中央線・武蔵小金井駅 徒歩11~15分

食事付・家具付きデザイナーズ物件



東京都小金井市緑町1丁目3-59(C棟) / 5丁目-2-33(L・H棟)
2020年3月完成 ■ 契約期間：1年（再契約可能）
鉄骨造1F(全109室) ■ 定期借家契約

全22type:(109室) ●専有面積 10.44m²?15.94m² ●居室帖

月額賃料 **49,000円~75,000円**

入館料 ● 120,000円 / 契約時 更新入館料 ● 120,000円 / 更新時
共益費 ● 15,000円 / 月 敷金 ● 月額賃料1ヵ月分 / 契約時お預り 食費 ● 17,600円(税込) / 月
設備維持費 ● 440円(税込) / 月 鍵交換費 ● 26,400円 / 契約時(税込)
居室消費費用 ● 19,250円 / 契約時(税込)

全22type ※代表間取り図



学校まで38~46分 (乗り換えなし)
(徒歩7~15分+電車26分+徒歩5分)

設備 ■ 宅配BOX / フロントオートロック / シューズケース / 温水洗浄便座 / バストイレセパレート・ミニキッチン・H台コンロ(C棟のみ) / シェア・ユニットトイレ・共用キッチン・洗面化粧台(L・H棟のみ) / 浴室乾燥機
・室内洗濯機置場・ロフト(C・H棟) / コインランドリー(有料・L棟のみ)
※保証委託必須



※モデルルームです。小物類やマットレスは付きません。

仲介 首都圏リーシングセンター 0120-749-070 損害保険 ● 個別加入 ※取引条件有効期限 2024年9月30日迄

どこの物件が人気？

上智大学生様のご入居が多い物件

- No.1 ソノリテイ新宿御苑
上智大学から9分でアクセス可能！最寄り駅の新宿御苑前駅まで徒歩1分
- No.2 エコールヴィレ赤羽志茂
家具家電付き・食事選択制・2019年1月完成！
- No.3 メゾン西荻窪

※入居実績は、当社管理物件での2008年~2023年3月までのご成約実績より記載

2023年度新入生様のご入居が最も多かった物件は「2023年2月に竣工したリビオセゾン高円寺」です！

ご成約者様の平均賃料は69,783円です。
ご予算に合う物件をご紹介します！

※入居可能時期は入居学生様の退去時期により異なります。部屋ごとの入居可能時期については、オンライン (https://749.jp) 上で随時更新しております。※ご契約には保証会社利用が必須となり、別途保証料が必要となります。ご案内できる保証会社及びプランによって金額は変動いたしますので、詳細については担当店までお問い合わせください。※入館料 (と更新入館料) はご契約期間にかかる賃料のことで、ご契約時 (またはご契約更新時) に一括してお支払いいただく年間賃料のことで、ご契約を中途解約された場合、解約された翌月からご契約満了までの入館料 (または更新入館料) を月割りしてご返金致します。

学生マンション 24時間体制の安心サポート

2147 MYE新宿御苑

【エムワイーシンジウキョウエン】
JR新宿駅まで徒歩14分(1.1km)♪兄弟姉妹で入居できる2Kタイプのお部屋もあります



- 東京メトロ丸の内線/新宿御苑前駅 徒歩1分
- 東京メトロ副都心線/新宿三丁目駅 徒歩9分

■東京都新宿区新宿1-4-7 契約期間：1年間(更新可能)
■1972年1月完成(2002年3月内外装リニューアル)
■鉄骨鉄筋コンクリート造9F(全34室)
1Ktype:1F~7F(27室) ●専有面積 18.6㎡ ●居室5帖?5.4帖
月額賃料 **65,000円~76,500円**
礼金 ●月額賃料1ヵ月分/契約時 更新料 ●なし
共益費 ●3,000円/月 敷金 ●2ヶ月賃料1ヵ月分/契約時占領/ 鍵交換費 ●26,400円/契約時(税込)
居室消毒費用 ●19,250円(税込)/契約時 ※保証委託必須

🚌 学校まで9分 (乗り換えなし)
(徒歩1分+電車3分+徒歩5分)

設備 ■フロントオートロック/防犯カメラ/エレベーター/宅配BOX/バストイレセパレート/IHコンロ(1K1口 2K2口)/洗濯機置場/エアコン/クローゼット/シューズケース/吊棚/フローリング調硬質フロア/インターネット(有料)/電気給湯/2Kタイプ(兄弟入居推奨)あり



仲介 首都圏リーシングセンター 0120-749-070 損害保険 ●個別加入 ※取引条件有効期限 2024年9月30日迄

2268 カメラ高円寺

【カメラアコウエンジ】
マンションまでは商店街を通るので安心です♪高円寺は古着屋や雑貨屋が多く学生に人気の街です☆

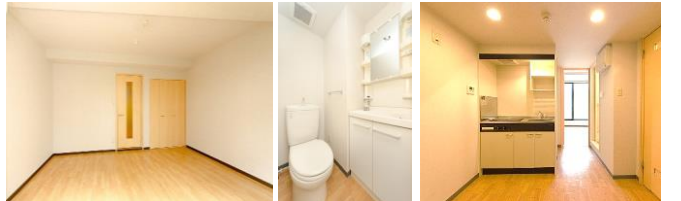


- JR中央線-総武線/高円寺駅 徒歩6分
- 東京メトロ丸の内線/新高円寺駅 徒歩7分

■東京都杉並区高円寺南3丁目35番10号
■2007年3月完成 契約期間：1年(更新可能)
■鉄筋コンクリート造3F(全22室)
全10type:1F~3F(22室) ●専有面積 21.02㎡?28.44㎡ ●居室6.2帖?5.3+4.3帖
月額賃料 **73,000円~86,000円**
入館料 ●60,000円/契約時 更新入館料 ●60,000円/更新時
共益費 ●9,000円/月 敷金 ●月額賃料1ヵ月分/契約時占領/ 鍵交換費 ●26,400円/契約時(税込)
町内会費 ●1,200円/年 居室消毒費用 19,250円/契約時(税込)

🚌 学校まで22分 (乗り換えなし)
(徒歩6分+電車11分+徒歩5分)

設備 ■カメラ付フロントオートロック/防犯カメラ/駐輪場/CATV(有料)/エレベーター/洗面化粧台/洗濯乾燥機/ラジエントヒーター(2口)/ガス給湯/エアコン/フローリング/インターネット(有料)/防犯シャッター(1Fのみ) ※保証委託必須



仲介 首都圏リーシングセンター 0120-749-070 損害保険 ●個別加入 ※取引条件有効期限 2024年9月30日迄

2206 Acco Stage 2

【アコステージツー】
洗面化粧台付き☆1Fにコンビニがあり便利♪3駅4路線利用可能♪



- 東京メトロ東西線/落合駅 徒歩7分
- JR中央-総武線/東中野駅 徒歩10分

■東京都中野区上高田1丁目8番19号
■2005年3月完成 契約期間：1年(更新可能)
■鉄筋コンクリート造5F(全37室)
全6type:2F~5F(37室) ●専有面積 21.06㎡?32.56㎡ ●居室7.1帖?12.2帖
月額賃料 **68,000円~100,000円**
入館料 ●60,000円/契約時 更新入館料 ●60,000円/更新時
共益費 ●9,000円/月 敷金 ●70,000円/契約時占領/ 鍵維持費 ●550円/月(税込)
ゴミ協力金 ●550円/月(税込) 鍵交換費 ●26,400円/契約時(税込)
居室消毒費用 ●19,250円/契約時(税込)

🚌 学校まで27分 (乗り換えなし)
(徒歩10分+電車12分+徒歩5分)

設備 ■カメラ付フロントオートロック/モニター付インターホン/駐輪場/CATV(有料)/脱衣所/洗面化粧台/温水洗浄便座/ガスコンロ(1口・要持込)/フローリング調硬質フロア/インターネット(有料) ※保証委託必須



仲介 首都圏リーシングセンター 0120-749-070 損害保険 ●個別加入 ※取引条件有効期限 2024年9月30日迄

2189 メゾン西荻窪

【メゾンニシオギボ】
洗面化粧台、温水洗浄便座あり♪吉祥寺駅までは自転車まで11分(2,640m)☆



- JR中央線-総武線/西荻窪駅 徒歩8分

■東京都杉並区上荻4丁目5番4号
■2004年3月完成 契約期間：1年(更新可能)
■鉄筋コンクリート造3F(全49室)
代表type:1F~3F(49室) ●専有面積 21.63㎡?22.57㎡ ●居室7.6帖?7.7帖
月額賃料 **68,000円~76,000円**
入館料 ●60,000円/契約時 更新入館料 ●60,000円/更新時
共益費 ●8,000円/月 敷金 ●月額賃料1ヵ月分/契約時占領/ 鍵交換費 ●26,400円/契約時(税込)
居室消毒費用 ●19,250円(税込) ※保証委託必須

🚌 学校まで30分 (乗り換えなし)
(徒歩8分+電車17分+徒歩5分)

設備 ■カメラ付フロントオートロック/モニター付インターホン/駐輪場/バイク置場(有料)/エレベーター/宅配BOX/エアコン/温水洗浄便座/ラジエントヒーター(2口)/洗面化粧台/フローリング調硬質フロア/室内物干し器/インターネット(有料)
※駐車率利用条件:バイク4台/保証金6,000円/月額3,300円(税込)



仲介 首都圏リーシングセンター 0120-749-070 損害保険 ●個別加入 ※取引条件有効期限 2024年9月30日迄

※入居可能時期は入居学生様の退去時期により異なります。部屋ごとの入居可能時期については、オンライン (https://7749.jp) 上で随時更新しております。※ご契約には保証会社利用が必須となり、別途保証料が必要となります。ご案内できる保証会社及びプランによって金額は変動いたしますので、詳細については担当店までお問い合わせください。※入館料(と更新入館料)はご契約期間にかかる賃料のごことで、ご契約時(またはご契約更新時)に一括してお支払いいただく年間賃料のごことではございません。なお、ご契約を中途解約された場合、解約された翌月からご契約満了までの入館料(または更新入館料)を月割りしてご返金致します。

学生マンション 24時間体制の安心サポート

2215 アルファード秋葉原

人気の秋葉原駅徒歩5分。管理人が日動しております。



A~Etype ※代表間取り図



- JR山手線・有楽町線・秋葉原駅 徒歩5分
- 東京メトロ日比谷線・秋葉原駅 徒歩5分

●東京都台東区秋葉原1-9
 ●2005年3月完成 ●契約期間：1年（更新可能）
 ●鉄骨鉄筋コンクリート造14F（全96室）

A~Etype:2F~14F(96室) ●専有面積 22.34㎡~33.13㎡ ●居室7.3帖~10.9帖

月額賃料 **65,000円~85,000円**
 入館料●60,000円 / 契約時 更新入館料●60,000円 / 更新時
 共益費●10,000円 / 月 敷金●月額賃料1ヵ月分 契約時お預り 鍵交換費●26,400円 / 契約時(税込)
 町内会費●2,400円 / 年 居室消毒費用●19,250円(税込) / 契約時
 ※保証委託必須

学校まで20分（乗り換えなし）
 （徒歩5分+電車10分+徒歩5分）

設備■フロントオートロック / 管理人(平日:9:00~実働7時間) / 駐輪場 / CATV(有料) / エレベーター / 自動販売機 / ラジエントヒーター(2口) / 電気給湯 / エアコン / フローリング調硬質フロア / インターネット(有料)



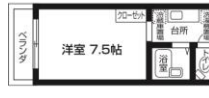
仲介 首都圏リーシングセンター 0120-749-070 損害保険●個別加入 ※取引条件有効期限 2024年9月30日迄

2212 バウスクロス市川

市川駅まで徒歩2分。管理人日動。夏には市川の花火大会が見られます。



A~Etype ※代表間取り図



- JR総武線 / 市川駅 徒歩1分
- 京成線 / 市川真間駅 徒歩5分

千葉県市川市市川1丁目2-2
 ●2005年3月完成 ●契約期間：1年（更新可能）
 ●鉄骨鉄筋コンクリート造15F（全102室）

A~Etype:1F~15F(102室) ●専有面積 19.94㎡~22.37㎡ ●居室7.1帖~7.7帖

月額賃料 **52,000円~67,000円**
 入館料●60,000円 / 契約時 更新入館料●60,000円 / 更新時
 共益費●9,000円 / 月 敷金●70,000円 / 契約時お預り 鍵交換費●26,400円(税込) / 契約時
 水道代●2,500円(税込) / 月 居室消毒費用●19,250円(税込) / 契約時
 ※保証委託必須

学校まで38分（乗り換えなし）
 （徒歩2分+電車31分+徒歩5分）

設備■管理人(月:火:木~土:8:00~実働4時間) / 駐輪場 / BS-CS-CSI10 アンテナ / CATV(有料) / エレベーター / ガスコンロ(1口・要持込) / 温水洗浄便座 / ガス給湯 / エアコン / フローリング調硬質フロア / インターネット(有料) / 防犯シャッター(1Fのみ)



仲介 首都圏リーシングセンター 0120-749-070 損害保険●個別加入 ※取引条件有効期限 2024年9月30日迄

2284 THE HAYAKAWA STUDENT HOUSE

マンションから400mの東十条駅商店街お店充実



Atype ※代表間取り図



- JR京浜東北線 / 東十条駅 徒歩6分
- 東京メトロ南北線 / 王子神谷駅 徒歩8分

東京都北区東十条2丁目10-7
 ●2008年3月完成 ●契約期間：1年（更新可能）
 ●鉄筋コンクリート造5F（全48室）

Atype:1F~5F(48室) ●専有面積 25.12㎡ ●居室8.7帖

月額賃料 **64,000円~70,000円**
 入館料●60,000円 / 契約時 更新入館料●60,000円 / 更新時
 共益費●9,000円 / 月 敷金●月額賃料1ヵ月分 契約時お預り 鍵交換費●26,400円 / 契約時(税込)
 居室消毒費●19,250円 / 契約時(税込) ※保証委託必須

学校まで30分（乗り換えなし）
 （徒歩6分+電車19分+徒歩5分）

設備■駐輪場 / エレベーター / ラジエントヒーター(2口) / ガス給湯 / エアコン / シューズケース / クッションフロア / インターネット(有料)



仲介 首都圏リーシングセンター 0120-749-070 損害保険●個別加入 ※取引条件有効期限 2024年9月30日迄

2368 エスポアール国分寺

国分寺駅は中央線特別快速停車駅。家電付き(選択制)・宅配BOX付き☆



Atype ※代表間取り図



- JR中央線 / 国分寺駅 徒歩14分
- 西武国分寺線・多摩線 / 国分寺駅 徒歩14分

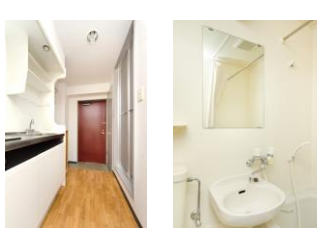
東京都国分寺市本多4丁目11-37
 ●1996年3月完成 ●契約期間：1年（更新可能）
 ●鉄筋コンクリート造3F（全81室）

Atype:1F~3F(81室) ●専有面積 17.72㎡ ●居室7.0帖

月額賃料 **38,000円~45,000円**
 共益費●9,000円 / 月 敷金●月額賃料1ヵ月分 / 契約時お預り 鍵交換費●26,400円(税込) / 契約時
 居室消毒費●19,250円(税込) / 契約時 入館料 / 更新入館料●60,000円 ※保証委託必須

学校まで47分（乗り換えなし）
 （徒歩14分+電車28分+徒歩5分）

設備■駐輪場 / CATV(有料) / 宅配BOX / コインランドリー(有料) / 自動販売機 / IHコンロ(1口) / 電気給湯 / エアコン / 居室照明 / 冷蔵庫 / 電子レンジ / クローゼット / 吊棚 / フローリング調硬質フロア / インターネット(有料) / ヘラダ



仲介 立川店 0120-749-042 損害保険●個別加入 ※取引条件有効期限 2024年9月30日迄

ホームページで居室内の360度パノラマ画像を公開中！

※入居可能時期は入居生様の退去時期により異なります。部屋ごとの入居可能時期については、オンライン（https://749.jp）上で随時更新しております。※ご契約には保証会社利用が必須となり、別途保証料が必要です。ご案内できる保証会社及びプランによって金額は変動いたしますので、詳細については担当店までお問い合わせください。※入館料（と更新入館料）はご契約期間にかかる賃料のごとで、ご契約時（またはご契約更新時）に一括してお支払いいただく年間賃料のごとです。なお、ご契約を中途解約された場合、解約された翌月からご契約満了までの入館料（または更新入館料）を月割りしてご返金致します。

女性専用マンション

本誌掲載のエルスタンダード目も女性専用マンションです！

2033 メゾン ド ジュネス

[メゾン ド ジュネス]

- 地下鉄有明線・都営三田線 / 白金台駅 徒歩4分
- 都営地下鉄浅草線 / 高輪台駅 徒歩9分

閑静な住宅街&おしゃれなお店が建ち並ぶプラチナタウン☆



■東京都港区白金台1丁目4-5
 ■1997年3月完成 ■契約期間：1年（更新可能）
 ■鉄筋コンクリート造5F(全54室)

Atype:1F~5F(54室) ■専有面積 19.12㎡ ■居室6帖

月額賃料 **71,000円~80,000円**

入館料●60,000円 / 契約時 更新入館料●60,000円 / 更新時
 共益費●11,000円 / 月 敷金●なし 基本清掃料●38,500円(税込) / 契約時
 鍵交換費●26,400円(税込) / 契約時 居室消毒費●19,250円 / 契約時(税込)
 ※保証委託必須

※代表間取り図



学校まで21分(乗り換えなし)
 (徒歩4分+電車12分+徒歩5分)

設備■管理人(週4日8:00~15:00) / 駐輪場 / エレベーター / 温水洗浄便座 / 洗面化粧台 / ラジエントヒーター(2口) / 電気給湯 / エアコン / 吊棚 / フローリング / インターネット(有料)



仲介 首都圏リーシングセンター 0120-749-070 損害保険●個別加入 ※取引条件有効期限 2024年9月30日迄

2088 リセーヌ杉並

[リセーヌ杉並]

- JR中央線・荻窪駅・阿佐ヶ谷駅 徒歩19分
- 西武新宿線 / 下井草駅 徒歩15分

女子専用学生マンション☆談話室に共用のテレビ・電子レンジあり♪



■東京都杉並区本天沼2丁目40番5号
 ■1989年1月完成 ■契約期間：1年（更新可能）
 ■鉄筋コンクリート造2F(全27室)

代表type:1F~2F(27室) ■専有面積 15.84㎡?27.76㎡ ■居室5帖?7.5帖

月額賃料 **39,000円~51,000円**

入館料●60,000円 / 契約時 更新入館料●60,000円 / 更新時
 共益費●9,000円 / 月 敷金●月額賃料1ヵ月分 / 契約時お預り 鍵交換費●26,400円 / 契約時(税込)
 居室消毒費用●19,250円 / 契約時(税込) ※保証委託必須

※代表間取り図



学校まで36分(乗り換えなし)
 (徒歩19分+電車12分+徒歩5分)

設備■駐輪場 / BS / CATV(有料) / 宅配ボックス / コインランドリー(有料) / 談話室 / ユニットバス / IHコンロ(1口) / ガス給湯 / 冷蔵庫 / シューズケース / 居室照明 / 机 / 椅子 / ベッド / フローリング調硬質フロア / インターネット(有料) / 1DKタイプあり(100号室)



※モデルルームです。カーテン・布団は付きません。

仲介 首都圏リーシングセンター 0120-749-070 損害保険●個別加入 ※取引条件有効期限 2024年9月30日迄

2361 吉祥寺クローバーハイツ

[キチジョウジクローバーハイツ]

- JR中央線・有明線 / 吉祥寺駅 徒歩10分
- 京王井の頭線 / 吉祥寺駅 徒歩10分

人気の吉祥寺駅♪3線利用可能でアクセス便利☆家具家電付き。女子専用です♪



■東京都武蔵野市吉祥寺本町2丁目29番6号
 ■1986年2月完成 ■契約期間：1年（更新可能）
 ■鉄筋コンクリート造3F(全40室)

全1type:1F~3F(40室) ■専有面積 15.35㎡?15.61㎡ ■居室5.2帖?5.3帖

月額賃料 **45,000円~53,000円**

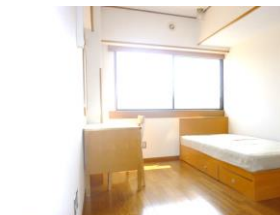
礼金●月額賃料1ヵ月分 / 契約時 更新料●なし
 共益費●15,000円 / 月 敷金●月額賃料1ヵ月分 / 契約時お預り 敷設利用料●15,400円 / 月(税込)
 鍵交換費●26,400円 / 契約時(税込) 居室消毒費用19,250円(税込) / 契約時

※代表間取り図



学校まで30分(乗り換えなし)
 (徒歩10分+電車15分+徒歩5分)

設備■フロントオートロック / 防犯カメラ / 駐輪場(台数制限あり) / 宅配BOX / コインランドリー(有料) / ボイラー / IHコンロ(1口) / エアコン / 冷蔵庫 / 居室照明 / 机 / 椅子 / 収納ベッド / フローリング / 室内物干し器 / インターネット(有料) ※保証委託必須



仲介 首都圏リーシングセンター 0120-749-070 損害保険●個別加入 ※取引条件有効期限 2024年9月30日迄

LINEで お部屋探し

本誌掲載物件以外にも多数の物件をご紹介可能！



お気軽にお問い合わせください

※入居可能時期は入居学生様の退去時期により異なります。部屋ごとの入居可能時期については、オンライン（https://749.jp）上で随時更新しております。※ご契約には保証会社利用が必須となり、別途保証料金が必要です。ご案内できる保証会社及びプランによって金額は変動いたしますので、詳細については担当店までお問い合わせください。※入館料（と更新入館料）はご契約期間にかかる賃料のことで、ご契約時（またはご契約更新時）に一括してお支払いいただく年間賃料のことで、ご契約を中途解約された場合、解約された翌月からご契約満了までの入館料（または更新入館料）を月割りしてご返金致します。



WE WILL FIND APARTMENT THAT
MATCH YOUR CONDITIONS.
PLEASE FEEL FREE TO CONTACT US!



APARTMENT HUNTING
WITH NASIC!

**National
students
information
center**



上智大学専用
ページはこちら



nasic ナジック

【RND】499302